

Projet porté et réalisé par : Avec le soutien de :



Comment s'y rendre ?

Ce sentier se situe à environ 20 km de Chambéry, 40 km d'Albertville et 7 km de Pontcharra. Depuis Sainte-Hélène-du-Lac, suivre la D20 en direction de Les Mollettes sur 500 m. Depuis Les Mollettes, suivre la D202 puis la D20, sur 3 km. Se garer sur le parking (panneau d'accueil).

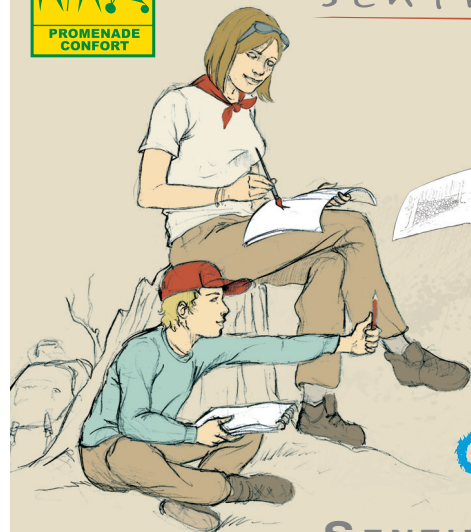
Bonne promenade et beaux croquis !

Retrouvez d'autres sentiers et envoyez vos dessins sur www.onf.fr
www.randocroquis.com

Office de Tourisme Coeur de Savoie
www.tourisme.coeurdesavoie.fr
04 79 25 53 12



sentier  RandoCroquis

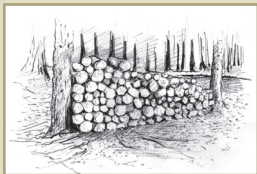
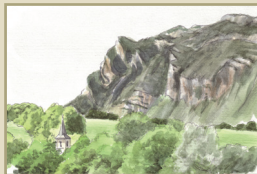


Croquez la forêt

SENTIER DES RIVES DU COISETAN

LES MOLLETES - SAINTE-HÉLÈNE-DU-LAC

Situé près du Lac de Sainte-Hélène-du-Lac, ce sentier Randocroquis promenade confort est accessible du dessinateur débutant au "croqueur" confirmé. Au fil des 9 stations, grâce aux conseils du Randocroqueur, vous apprendrez à réaliser facilement vos propres dessins sur le thème de l'eau, de la montagne et de la forêt.



INFORMATIONS PRATIQUES



Distance : 1,1 km

Le sentier Randocroquis promenade confort des rives du Coisetan est d'une longueur d'environ 1,1 km et ne présente pas de difficultés particulières.



Temps de marche : 30 à 40 mn

Avec 9 stations Randocroquis, comptez une bonne journée pour dessiner tous les exemples qui vous sont proposés.



Suggestion de matériel

Seuls un carnet et un crayon sont indispensables. Si vous souhaitez aller plus loin, vous aurez besoin de : crayons (HB et plus gras), feutres et stylo-bille, crayons de couleur et aquarelle, carnet de croquis A4 ou A5 (minimum 120 g).



Équipement conseillé

Les stations sont pour la plupart équipées d'un banc. Si vous venez en groupe, pensez tout de même à prendre un petit siège trépié, type siège de pêcheur.



Sentier situé en zone inondable.

