

# ICI COMMENCE LE JEU

## GROUPES ET CENTRES DE LOISIRS

Photo : © C. Savouret

# DES JEUX TESTÉS ET APPROUVÉS

L'Office de tourisme a conçu des jeux dédiés et adaptés aux âges des enfants et des adolescents.

Élaborés en collaboration avec des professionnels de l'enfance et de la petite enfance, ils ont été testés et réajustés par des classes, groupes d'enfants et familles.

## CES ACTIVITÉS RÉPONDENT AUX OBJECTIFS SUIVANTS :

JE DÉCOUVRE DE NOUVELLES ACTIVITÉS LUDIQUES, SPORTIVES ET CULTURELLES



J'APPRENDS À ME SITUER DANS L'ESPACE ET À M'ORIENTER



JE RESPECTE LES AUTRES AINSI QUE LEUR AVIS



JE DÉVELOPPE MON ESPRIT D'ÉQUIPE ET APPRENDS LA SOLIDARITÉ, LA COOPÉRATION



JE DÉCOUVRE LE MONDE ET JE DÉVELOPPE MA CURIOSITÉ



JE PRENDS DES RESPONSABILITÉS ET DES INITIATIVES



JE PRENDS CONFIANCE EN MOI



## Infos et réservations :

Cluses Arve & montagnes Tourisme  
100, place du 11 novembre - 74300 Cluses  
04 50 96 69 69 - ot@2ccam.fr

Du 1er septembre au 30 juin | Du mardi au samedi : 9h à 12h et 14h à 18h  
Fermé le 1er jeudi de chaque mois  
Du 1er juillet au 31 août | Du mardi au dimanche : 9h à 12h et 14h à 18h - Fermé durant les jours fériés.



## LES PARCOURS D'ORIENTATION

### CACHE-CACHE ANIMAUX | DISPONIBLE TOUTE L'ANNÉE

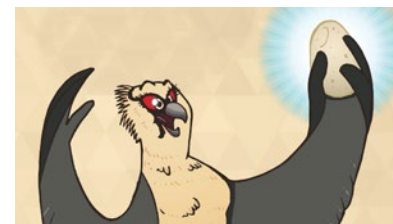


#### 2-5 ans / Niveau : facile

- ⌚ 45 minutes de jeu, 400 m de parcours.
- 📍 Le Reposoir (centre du village, à 15 minutes de Cluses). Départ à l'Office de Tourisme du Reposoir.
- 👤 4 enfants maximum par livret.
- 💶 5€ par livret (soit 1.25€ par personne).

Dans ce parcours d'orientation, les enfants doivent aider Félicien le petit chien à ramener tous les animaux de la ferme qui se sont échappés. Les enfants doivent s'aider d'un plan et de photographies pour retrouver les 8 balises représentant les animaux et poinçonner leur carton afin de les ramener à l'étable.

### L'ŒUF DE PLUME LA GYPAÈTE | DISPONIBLE TOUTE L'ANNÉE

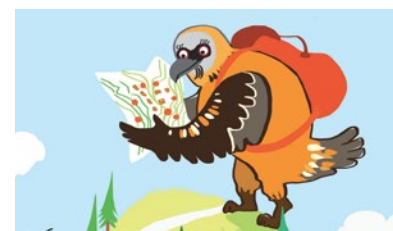


#### 5-9 ans / Niveau : facile

- ⌚ 1 h de jeu, 1.8 km de parcours.
- 📍 Le Reposoir (15 minutes de Cluses). Départ à l'Office de Tourisme du Reposoir.
- 👤 4 enfants maximum par livret.
- 💶 5€ par livret (soit 1.25€ par personne).

Pendant que les plus petits effectuent le parcours de Cache-Cache Animaux, les plus grands vont aider Plume, une maman gypaète, à retrouver son œuf. Dans ce parcours d'orientation, les enfants doivent retrouver 14 balises pour traquer le voleur et mettre la main sur l'œuf perdu.

### À L'AVENTURE AVEC ROSALIE | DISPONIBLE TOUTE L'ANNÉE



#### 7-12 ans / Niveau : facile

- ⌚ 1h de jeu, 2 km de parcours.
- 📍 Nancy-sur-Cluses, à 15 minutes de Cluses. Départ au foyer de ski de Romme.
- 👤 4 enfants maximum par livret.
- 💶 5€ par livret (soit 1.25€ par personne).

Dans ce parcours d'orientation, les enfants s'amuse avec Rosalie, la mascotte de nos montagnes. Ils doivent partir à la recherche de 8 balises dispersées sur le hameau de Romme tout en répondant à des questions sur le patrimoine naturel et culturel de notre région afin d'en apprendre plus sur les montagnes qui nous entourent. Les différentes réponses permettent aux enfants de trouver un mot mystère pour ouvrir un coffre.

## LES JEUX ADOS

### EXPLOR'GAMES® LE SECRET DU REPOSOIR

DISPONIBLE DE MAI À SEPTEMBRE



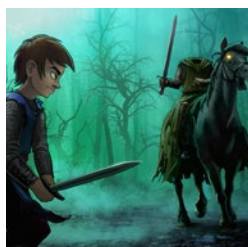
**8-99 ans / Niveau : confirmé**

- 1h45 de jeu, 3.5 km de parcours : prévoir la demi-journée avec pauses et pique-nique, pour jouer tranquillement.
- Le Reposoir, à 15 minutes de Cluses. Départ à l'Office de Tourisme du Reposoir.
- 4 enfants maximum par tablette soit 32 joueurs maximum.
- 6 € par personne. Un chèque de caution de 450 € sera demandé pour l'emprunt de tablettes.

Dans cette expérience unique et immersive à ciel ouvert, les enfants, guidés par une tablette, sont les compagnons du moine Jean d'Espagne. Ils devront l'aider à combattre des forces obscures afin de percer le secret du Reposoir et y construire un havre de paix pour les siècles à venir.

### GÉOCACHING LE CAVALIER MAUDIT\*

DISPONIBLE DE MAI À SEPTEMBRE



**7-99 ans / Niveau : confirmé**

- 2h30 de jeu, 3 km de parcours : prévoir la demi-journée avec pauses et pique-nique, pour jouer tranquillement.
- Cluses. Départ du parking du supermarché Lidl (400 Avenue de Châtillon, 74300 Cluses). Portion de chemin le long de la route avant d'arriver au départ du jeu. Prudence.
- 4 joueurs maximum par kit de jeu.
- 12 € par kit (soit 3 € par personne).

Dans ce jeu d'aventure, les enfants deviennent les héros d'une chasse au trésor chevaleresque. En forêt, ils retrouveront des boîtes nommées « caches » contenant des objets magiques en se servant de la localisation GPS sur leur smartphone et d'indices. Ils traverseront une forêt hantée et relèveront 6 épreuves avant de combattre le cavalier maudit : ils pourront alors devenir chevaliers.

### ÉLISABETH LAURELOT, L'AVENTURIÈRE DU TEMPS\*

DISPONIBLE DE MAI À SEPTEMBRE



**8-99 ans / Niveau : moyen**

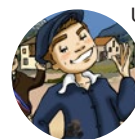
- 1h30 de jeu, 1.7 km de parcours.
- Saint-Sigismond, à 10 minutes de Cluses. Départ à la mairie de Saint-Sigismond.
- 4 enfants maximum par kit de jeu.
- 12 € par kit (soit 3 € par personne). Un chèque de caution de 70€ sera demandé pour l'emprunt d'une clé.

Une aventure où les joueurs voyagent au XVIII<sup>ème</sup> siècle. Claude Joseph Ballaloud, mécanicien et horloger de génie et sa jeune apprentie Elisabeth Laurelot ont construit une machine à voyager dans le temps. Mais un jour, suite à un mauvais paramétrage, la machine s'emballa : Claude Joseph et Elisabeth furent séparés dans deux époques différentes. Vous êtes les aventuriers du temps et vous seuls pouvez résoudre le mystère de leur disparition.

\*Jeu nécessitant une application sur smartphone. Les adolescents peuvent utiliser leur smartphone personnel. Les animateurs peuvent également indiquer aux enfants s'ils se rapprochent des caches à l'aide de leur appareil.

## BALADES PATRIMONIALES

### RAOUL, PETIT DIABLE MARNEROT\* | DISPONIBLE TOUTE L'ANNÉE



Une balade pour découvrir le patrimoine de Marnaz. Raoul vous emmène dans une légende en lien avec le plus ancien bâtiment de la commune : la chapelle (1642). Il y a très très longtemps, la barrière de moraine qui retenait le Lac Bénit a cédé et Marnaz fut inondé !

C'est ainsi que l'évêque du diocèse monta au lac, en grande procession, pour le bénir. Il jeta son anneau dans le lac pour assurer la protection divine. Cet anneau, Raoul l'a récupéré et l'a caché dans Marnaz ! Quiconque lira son cahier sera mis au défi de retrouver l'anneau épiscopal.

**7-99 ans / Niveau : moyen**

- 1h30 de jeu, 2 km de parcours.
- Marnaz, à 5 minutes de Cluses. Départ à la mairie de Marnaz.
- 4 enfants maximum par téléphone. Prêt de tablettes possible à la mairie de Marnaz, (complément de 2 €/ tablette).
- 8 € par livret (soit 2 € par personne).

### DU RIFI AU PAYS DES COPEAUX | DISPONIBLE TOUTE L'ANNÉE



Le vol d'un plan de prototype top secret semblait parfait. Mais c'était sans compter sur l'inspecteur Philibert Chappolion.

Il a consigné dans son carnet tous les éléments nécessaires pour résoudre l'enquête : interrogatoires, croquis, notes, plans et articles de presse qui vous mèneront jusqu'au voleur. Les enfants se muniront de ce carnet d'enquête et d'un crayon avant de partir à travers Cluses à la recherche des indices disséminés dans la ville.

**8-15 ans / Niveau : intermédiaire**

- 1h de jeu, 1 km de parcours.
- Cluses. Départ au Musée de l'Horlogerie et du Décolletage.
- 4 joueurs maximum par livret.
- 4€ par livret (soit 1€ par personne) à retirer au Musée de l'Horlogerie et du Décolletage.

## LES JEUX D'AVENTURES

### LE MYSTÈRE DE LA MONTRE | DISPONIBLE DE MAI À SEPTEMBRE



Les joueurs marchent sur les pas de Marcel, un jeune paysan horloger, qui a conçu une montre mystérieuse au début du siècle. Sa volonté ? Stopper la marche du temps pour faire exister à jamais son amitié avec son gypaète.

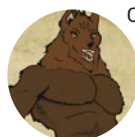
Y est-il parvenu ? Les enfants le découvriront en partant avec Rosalie à la recherche d'indices et en résolvant de nombreuses énigmes.

**8-99 ans / Niveau : intermédiaire**

- 2h de jeu, 2.5 km de parcours
- Mont-Saxonnex, à 15 minutes de Cluses. Départ à l'Office de Tourisme de Mont-Saxonnex.
- 4 joueurs maximum par kit de jeu.
- 12€ par kit (soit 3€ par personne).

### L'ESTAMPOYÛ ET LA PRINCESSE DU BARGY

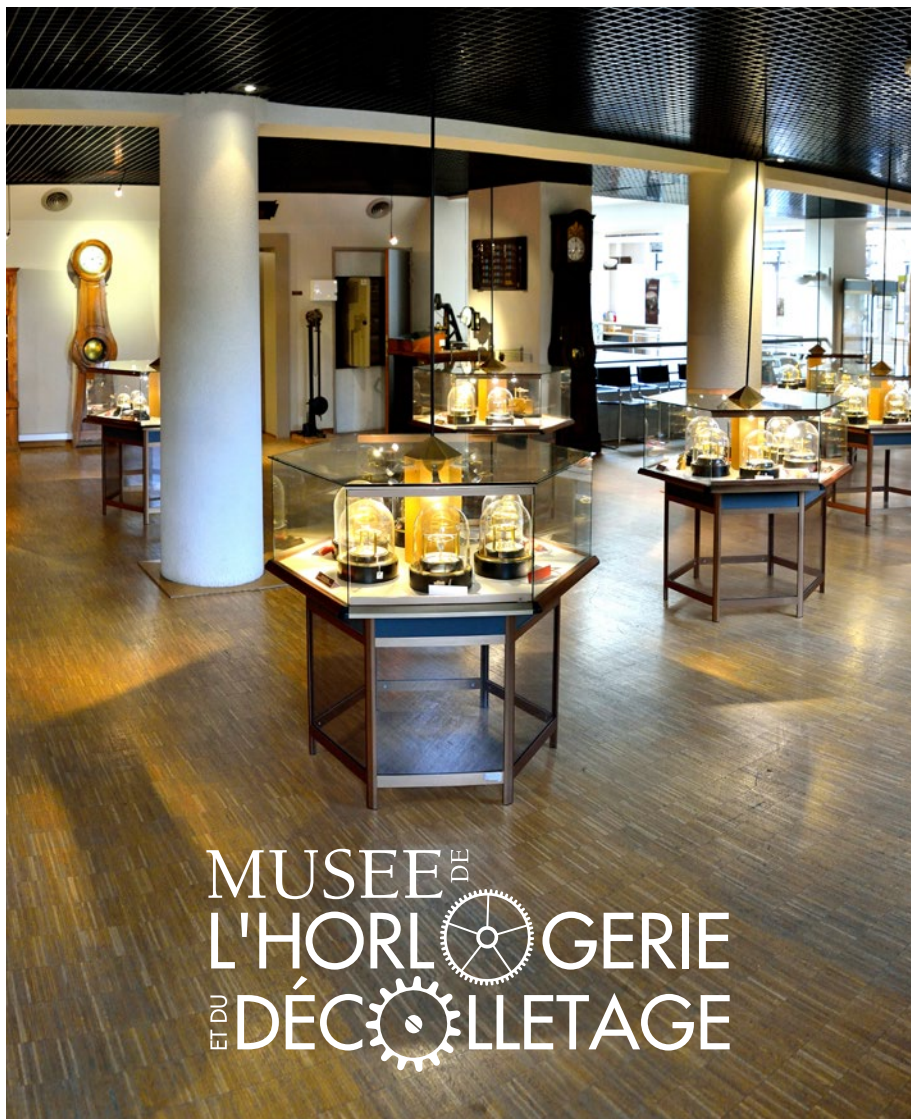
DISPONIBLE DE MAI À SEPTEMBRE



Ce jeu d'aventure transportera les enfants en des temps anciens, lorsqu'une créature mi-homme mi-bête semait la terreur dans le village de Saxum. L'horrible Estampoyû rôde et s'est juré de détruire le village et de capturer la princesse du Bargy. Les enfants doivent la libérer et sauver le village des griffes de la créature.

**8-99 ans / Niveau : intermédiaire**

- 2h30 de jeu, 4 km de parcours : prévoir la demi-journée avec pauses et pique-nique
- Mont-Saxonnex, à 15 minutes de Cluses. Départ à l'église de Mont-Saxonnex.
- 4 joueurs maximum par kit de jeu.
- 8 € par kit (soit 2 € par personne).



# MUSÉE DE L'HORLOGERIE ET DU DÉCOLLETAGE

## Infos et réservations :

Musée de l'Horlogerie et du Décolletage  
100 place du 11 novembre - 74300 Cluses  
04 50 96 43 00 - [musee@2ccam.fr](mailto:musee@2ccam.fr)



De septembre à juin : Périodes de vacances scolaires : tous les jours de 14h à 18h du mardi au samedi de 14h à 18h. Ouverture exceptionnelle le 1er dimanche de chaque mois. Fermeture annuelle du 11 au 30 novembre inclus.

De juillet à août : tous les jours de 10h à 12h et de 14h à 18h.

## ○ VISITES DU MUSÉE

Vous cherchez une activité pour votre groupe ? Le Musée de l'Horlogerie et du Décolletage vous propose différents ateliers et visites théâtralisées ou décalées. De 4 à 18 ans, la mesure du temps n'aura plus de secret pour vous.

### VISITE THÉÂTRALISÉE : CÉLESTINE RECRUTE !



À partir de 10 ans  
Niveau : intermédiaire

- 🕒 1h30 de visite
- 📍 Cluses, Musée de l'Horlogerie et du Décolletage
- 💰 Forfait guide à 35 € + 2 € de droit d'entrée par personne. 10 personnes mini, 25 personnes maxi.

**Sur réservation**  
Parcours entièrement en intérieur

Les ateliers P. Rachon, manufacture de roues et de pignons depuis 1853, recrutent et Célestine a été chargée de trouver les nouveaux ouvriers et ouvrières qui viendront travailler à ses côtés. Les enfants participant au recrutement sauront tout : la vie à l'atelier, le fonctionnement des machines, les différentes tâches et les grands noms de l'industrie locale !

Célestine n'hésitera pas à prendre les enfants à partie et à mettre leurs compétences de futurs décolleteurs en pratique.

### VISITE GUIDÉE DÉCALÉE AVEC APOLLINE DE SAINT-ELOI



À partir de 8 ans / Niveau : facile

- 🕒 1h30 de visite
- 📍 Cluses, Musée de l'Horlogerie et du Décolletage
- 💰 Forfait guide à 35 € + 2 € de droit d'entrée par personne. 10 personnes mini, 25 personnes maxi.

**Sur réservation**  
Entièrement en intérieur

Le musée a le plaisir d'accueillir l'une des plus grandes spécialistes renommées en histoire horlogère en tout genre : Apolline de Saint-Eloi. À cette occasion, elle présentera quelques-unes des plus belles pièces de sa collection privée inestimable, notamment l'un des premiers pignons usiné par Claude-Joseph Ballaloud. Plus qu'une visite, une véritable conférence. Plus qu'une éminente spécialiste, un vrai personnage. Plus vraie que nature ? Pas si sûr...

## LES ATELIERS DU MUSÉE

### TIC-TAC TEMPS : SPÉCIAL TOUT-PETITS



**4 - 6 ans / Niveau : facile**

- ⌚ 45 minutes d'atelier
- 📍 Cluses, Musée de l'Horlogerie et du Décolletage
- € 4 € par enfant, gratuité pour les centres de loisirs de la Communauté de communes de Cluses Arve & montagnes

**Sur réservation**  
Entièrement en intérieur

C'est une découverte ludique par la lecture et les images que nous proposons à nos plus jeunes visiteurs. Reconnaître les instruments de mesure du temps, les nommer et les retrouver dans le musée seront au programme de cette visite guidée premier âge.

### SECRETS D'HORLOGER



**6 - 10 ans / Niveau : facile**

- ⌚ 2h d'atelier
- 📍 Cluses, Musée de l'Horlogerie et du Décolletage
- € 4 € par enfant, gratuité pour les centres de loisirs de la Communauté de communes de Cluses Arve & montagnes

**Sur réservation**  
Parcours entièrement en intérieur

Roues, pignons, rouages, transmission, que de mots pour faire avancer une grande et une petite aiguille ! Le musée attend les enfants pour explorer ce monde miniature, écouter les tic-tacs, et engrener les engrenages. Après un test du bon horloger, les enfants partiront à la découverte des montres et horloges du musée et monteront une horloge mécanique.

### LE TEMPS DES ARTISTES

En suivant l'exemple des horlogers qui s'inspirent des styles et des faits d'actualité pour décorer leurs pièces, les enfants auront pour mission d'inventer l'horloge de demain. Ils découperont, assembleront les matériaux et présenteront leurs chefs-d'œuvre tels des artistes.

**7 - 11 ans / Niveau : facile**

- ⌚ 2h d'atelier
- 📍 Cluses, Musée de l'horlogerie et du décolletage
- € 4 € par enfant, gratuité pour les centres de loisirs de la Communauté de communes de Cluses Arve & montagnes

**Sur réservation**  
Parcours entièrement en intérieur

### DÉCOLLETAGE IMMÉDIAT



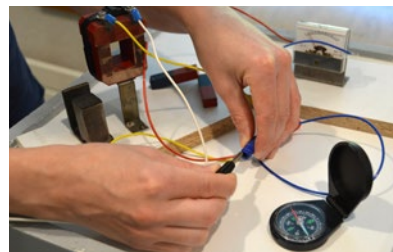
**8-10 ans / Niveau : intermédiaire**

- ⌚ 1h30 d'atelier
- 📍 Cluses, Musée de l'Horlogerie et du Décolletage
- € 4 € par enfant, gratuité pour les centres de loisirs de la Communauté de communes de Cluses Arve & montagnes

**Sur réservation.**  
Parcours entièrement en intérieur

Le musée de l'horlogerie propose aux petits décolleteurs de découvrir tous les secrets de ce savoir-faire et de devenir un ouvrier hors-pair. Il faudra trier, contrôler et monter sa propre fusée en pièces décolletées. Attention, décolletage immédiat !

### EXPÉRIENCES ÉLECTROMAGNÉTISANTES



**10 - 12 ans / Niveau : intermédiaire**

- ⌚ 1h30 d'atelier
- 📍 Cluses, Musée de l'horlogerie et du décolletage
- € 4 € par enfant, gratuité pour les centres de loisirs de la Communauté de communes de Cluses Arve & montagnes

**Sur réservation**  
Entièrement en intérieur

L'horlogerie, ça n'est pas que des engrenages et une question de mécanisme. Quand la fée électricité rencontre le magnétisme des aimants, cela donne un mariage détonnant et un atelier électrisant !

Après une découverte des horloges de la salle électrique, le musée propose aux enfants une série d'expériences qui permettront de comprendre l'utilisation de l'électromagnétisme dans l'horlogerie.

### AFFICHE TON STYLE

Après avoir découvert toute la richesse de la décoration horlogère, les participants se mettront dans la peau d'un graphiste et réaliseront une publicité pour vanter les mérites de l'une des pièces présentées. Slogans, couleurs, mise en page et logos seront les armes de nos apprentis publicitaires !

**À partir de 13 ans / Niveau : facile**

- ⌚ 2h d'atelier
- 📍 Cluses, Musée de l'Horlogerie et du Décolletage
- € 4 € par enfant, gratuité pour les centres de loisirs de la Communauté de communes de Cluses Arve & montagnes

**Sur réservation**  
Entièrement en intérieur

## LES ACTIVITÉS NATURE

Cluses Arve & montagnes Tourisme travaille en partenariat avec des accompagnateurs et guides en montagne. Ils vous proposent de découvrir différentes prestations :



Ateliers natures : les arbres, les plantes, les insectes, traces animales, histoires légendes et patrimoine...



Escalade et via ferrata



Le land art pour marcher, toucher, rechercher, observer et créer en montagne



Canyoning



Randonnées pédestres ou en raquettes



Tyrolienne



Randonnées douces à travers des pratiques telles que la marche sensorielle, la marche afghane ou le yoga



VTT



Ateliers d'hiver



Biathlon nature



Airboard

### Infos et réservations :

Cluses Arve & montagnes Tourisme  
100, place du 11 novembre - 74300 Cluses  
04 50 96 69 69 - ot@2ccam.fr

Contactez nous et nous vous redirigerons vers la personne la plus à-même de vous accompagner dans la prestation souhaitée !



## ● QUELS SONT LES ÉQUIPEMENTS DISPONIBLES SUR PLACE ?

### À CLUSES :

- Stationnement bus et minibus en face de l'Office de Tourisme. Pour « Le Cavalier Maudit », stationnement bus et minibus possible sur le parking du supermarché Lidl (400 Avenue de Châtillon).
- WC publics à la gare
- Bancs le long de l'Arve, tables de pique-nique au départ du jeu « Le Cavalier Maudit »
- Fontaine à eau à l'Office de Tourisme

### AU MUSÉE DE L'HORLOGERIE ET DU DÉCOLLETAGE :

- Stationnement bus et minibus devant le Musée
- WC disponibles au Musée
- Bancs et espaces verts autour du Musée (Jardin Carpano, bords d'Arve)
- Fontaine à eau
- Ascenseur

### À MONT-SAXONNEX :

- Stationnement minibus en face de l'Office de Tourisme et au bas de l'église
- WC publics près de la mairie
- Tables de pique-nique en face de l'église, près de la mairie et en front de neige
- Terrain de foot et aire de jeux à disposition près de la mairie
- Possibilité d'emprunter un ballon à l'Office de Tourisme
- Abri en face de la mairie pour repli en cas de pluie

### À ROMME (NANCY - SUR - CLUSES) :

- Stationnements bus et minibus à côté de l'Office de Tourisme
- WC publics dans le foyer de ski, en fonction des horaires d'ouverture. (des vacances de Noël aux vacances de février et de mi-juillet à fin août)
- Tables de pique-nique à côté du belvédère et à côté de l'aire de jeux
- Espace de repli au foyer de ski d'une capacité de 70 personnes
- Terrain de foot à disposition
- Possibilité d'emprunter un ballon à l'Office de Tourisme
- Aire de jeux

### AU REPOSOIR :

- Espace de stationnement bus et mini bus sur la place de l'église et sur le parking des remontées mécaniques
- WC publics sur le parking des remontées mécaniques
- Tables de pique-nique ombragées dans tout le village
- Terrain de foot à disposition
- Possibilité d'emprunter un ballon à l'Office de Tourisme
- Aire de jeux

### SAINT-SIGISMOND :

- Espace de stationnement mini bus sur la place de l'église
- Aire de jeux

# ● COMMENT RÉSERVER UNE ACTIVITÉ ?

## **Parcours d'orientation, balades patrimoniales, jeux d'aventure et jeux ados :**

Prenez contact avec une conseillère jeux de l'Office de Tourisme qui vous fournira un devis en fonction de la taille du groupe d'enfants et du jeu choisi.

## **Les visites et ateliers du Musée de l'Horlogerie et du Décolletage :**

Prenez contact avec l'équipe de médiatrices qui vous établira un devis détaillé en fonction de la taille de votre groupe et de la prestation choisie.



**Cluses Arve  
& montagnes**  
*Tourisme*

Retrouvez tous les horaires d'ouverture sur :  
[www.2ccam.fr/Decouvrir](http://www.2ccam.fr/Decouvrir)

**Cluses Arve et montagne Tourisme :**  
100, place du 11 novembre | 74300 Cluses  
04 50 96 69 69

[ot@2ccam.fr](mailto:ot@2ccam.fr) | [www.clusesmontagnes-et-jeux.fr](http://www.clusesmontagnes-et-jeux.fr)

Cluses Arve & montagnes Tourisme   [clusesarvemontagnestourisme](https://www.instagram.com/clusesarvemontagnestourisme)

**Musée de l'Horlogerie et du Décolletage :**  
100, place du 11 novembre | 74300 Cluses  
04 50 96 43 00  
[musee@2ccam.fr](mailto:musee@2ccam.fr)