



GUIDE DES SERVICES ET LOISIRS ACCESSIBLES



<https://www.terresdegap.fr/>

Bureau de Gap : 04 92 52 56 56

Bureau de Tallard : 04 92 54 04 29



Tourisme & Handicap est une marque nationale du tourisme créée en 2001. Elle est attribuée aux professionnels du tourisme qui s'engagent dans une démarche qualité ciblée sur l'accessibilité aux loisirs et aux vacances pour tous. La marque a défini des critères d'accessibilité et d'accueil pour garantir le tourisme à tous dans la plus grande autonomie possible. Elle prend en compte, notamment, l'accès facilité aux bâtiments et aux prestations de l'établissement. Elle est également attentive à l'accueil personnalisé réservé aux touristes en termes d'attention et de bienveillance. Elle concerne diverses structures telles que des hébergements, de la restauration, des lieux de visite, des activités sportives et de loisirs, ou encore des offices de tourisme.

2

Ce document rassemble des offres accessibles en partie ou en totalité. Il évoluera par des questionnements aux professionnels. Les informations ont été collectées soit par déclaration des structures sur questionnaire à l'ensemble des structures du territoire Gap-Tallard-Vallées ou sur les sites Internet dédiés.

Le Bureau d'Information Touristique de Gap et le Bureau d'Information Touristique de Tallard font partie de l'Office de Tourisme intercommunal Terres de Gap.

Établissement de 5ème catégorie, il est ouvert toute l'année et est accessible aux différents publics en situation de handicap. Les conseillers en séjour sont sensibilisés et / ou formés aux handicaps (accueil des personnes en situation de handicap, langue des signes).

Le territoire Terres de Gap



3

Notre territoire Terres de Gap se situe dans le département des Hautes-Alpes dans les Alpes du Sud. Gap est la préfecture des Hautes-Alpes et se situe à 103 km de Grenoble, à 182 km de Marseille et à 680 km de Paris.

COMMENT VENIR ?



Du Nord de la France : Autoroute jusqu'à Grenoble puis R.N 85 (Route Napoléon) col Bayard ou R.N 75 (col de Lus la Croix Haute).

Pour rejoindre Tallard à 14 km au sud de Gap suivre ensuite la R.N 85 direction Marseille.

De l'Italie : Autoroute jusqu'à Oulx puis col de Montgenèvre et R.N 94 par Briançon.

Depuis la côte méditerranéenne : Autoroute A51 jusqu'à la Saulce puis R.N 85 (Route Napoléon)

Depuis le sud ouest et la vallée du Rhône : Autoroute jusqu'à Bollène puis D994 par Nyons ou autoroute jusqu'à Valence puis D993 par Die et le Col de Cabre puis D994 jusqu'à Gap.

Etat des routes 24/24 : Conseil Général 05 04 92 24 44 44 - www.inforoute05.fr



Société des Cars Alpes Littoral 1 Cours Ladoucette - 05000 GAP

04 92 51 06 05

autocars-scal.fr

Zou ! La Région Sud en Car

Contact : 0 809 400 013

zou.maregionsud.fr



Aéroports les plus proches :

Grenoble St Geoirs : 140 kms

Marseille Provence : 180 kms (dont 160 kms d'autoroute)

navette Gap – Marseille Provence et gare Aix TGV

[plus d'informations ici](#)

Lyon St Exupéry : 195 kms (dont 100 kms d'autoroute)



Bureau d'Information Touristique de Gap

Marqué Tourisme & Handicap pour les handicaps moteur, auditif et mental et visuel en 2022.

Situé sur une place au cœur de la zone piétonne et du centre historique, le bureau de Gap est accessible depuis les parkings à proximité équipés de places PMR



5



Accès de plain-pied sur un sol plat et dur, de portes à ouverture automatique, de présentoirs de documents dont certains à moins de 130 cm. La banque d'accueil adaptée équipée d'un plan rabaisé



Présentation du centre historique en braille, borne de guidage audio au dessus de l'entrée



Boucle à induction magnétique et un micro-cravate avec casque



Une signalétique claire associée à un pictogramme identifie ces documents.

Ouvert toute l'année

septembre à juin

lundi au vendredi

9 h - 12 h 30 / 14 h - 18 h

mardi 9 h - 12 h 30 / 15 h - 18 h

samedi 9 h - 16 h

fermé dimanches & jours fériés

juillet août

lundi au vendredi

9 h - 13 h 14 h 30 - 18 h 30

samedi 10 h 18 h

dimanches & jours fériés 9 h - 13 h



Stationnement à proximité

Rue Carnot 160m – 1 place PMR

Place Gavotte 180 m 1 place PMR

Parking Desmichels - 300 m 3 places PMR

(en travaux jusqu'en 2025)

Place Saint Arnoux – 450 m place PMR



Toilettes publiques à proximité

Rue Carnot devant la Poste – à 160 m

Rue Faure du Serre – à 260 m

6





Bureau d'Information Touristique de Tallard



Les nouveaux locaux du bureau de Tallard ont été évalués et marqués pour les handicaps auditif, mental, moteur et visuel pour la première fois en 2022. Situé sur une place en centre-ville, il est accessible depuis les parkings à proximité.

7



Accès de plain pied sur un sol plat et dur, de portes à ouverture automatique, de présentoirs de documents dont certains à moins de 130 cm.

Banque d'accueil adaptée équipée d'un plan rabaissé



Présentation du centre historique et de la région en braille.



Boucle à induction magnétique



Une signalétique claire associée à un pictogramme identifie ces documents.

Ouvert toute l'année

septembre à juin

lundi au vendredi

9 h - 12 h 30 / 14 h - 17 h

mardi 9 h - 12 h 30

samedi **vacances scolaires (zone B)**

de 9 h - 12 h 30 / 14 h - 16 h

juillet août

lundi au vendredi

9 h - 13 h / 14 h 30 - 17 h 30

samedi

9 h - 12 h 30 / 13 h 30 - 16 h

dimanches & jours fériés 9 h - 13 h

Stationnement à proximité



A 50 m place Commandant Dumont devant la pharmacie
1 place PMR

à 50 m avenue Jacques Bonfort – 1 place PMR

à 100 m parking de l'Agglomération Gap Tallard Durance
2 places PMR

à 200 m parking du Champ de Foire (direction Gap)
1 place PMR

à 300 m parking de la Mairie (direction Barcelonnette)
1 place PMR



Toilettes publiques à proximité

A 100 m Parking de l'Agglomération

A 170 m Avenue Auguste Durand (Direction Aéroport / Gap)

A 300 m Place Charles de Gaulle (en face de la mairie)



Plan du centre ville de Tallard



Transports



Pour faciliter vos déplacements, le réseau régional ZOU ! propose des trains et des bus accessibles ainsi qu'un service de réservation pour les personnes en situation de handicap. Service d'aide et d'accompagnement "Accès Plus" disponible gratuitement pour voyager sur les trains TER ZOU

10

<https://zou.maregionsud.fr/accessibilite/>

Où prendre le bus à proximité de l'Office de Tourisme

Gare routière	1 cours	Ladoucette	350 m
Gare SNCF	Avenue de la Gare		700 m



Réseau gratuit de bus Gap et agglomération



Les véhicules sont équipés de rampes d'accès sur la majorité des lignes.

<https://www.gap-tallard-durance.fr/fr/lagglo-au-quotidien/transports-lagglo-en-bus/reseau-lagglo-en-bus/>

Où prendre les bus urbains à proximité de l'Office de Tourisme

Rue Faure du Serre 300 m

Cours Ladoucette 350 m



Taxis conventionnés

Taxis Volpe / Clariond 2 rue de la Charmille 05000 Gap
04 92 61 09 49

<https://www.ambulance-taxi-volpe.fr/>

Véhicule TPMR équipé d'une rampe

Accompagnement véhiculé

Alpage Autonomie

2 boulevard Pierre et Marie Curie 05000 Gap 04 92 24 82 03
8 rue du Barry 05130 Tallard 04 65 03 08 43

<https://www.alpage.services/>



MAIRIES

GAP - Guichet Unique

3 Rue Colonel Roux 04 92 53 24 24

<https://www.ville-gap.fr/>



Accès de plain-pied, portes automatiques, toilettes adaptées, ascenseur pour accéder aux services dans les étages

12

TALLARD

1 pl Charles de Gaulle 04 92 54 10 14

<https://www.ville-tallard.fr/>



Accessible aux personnes à mobilité réduite



Aménagements routiers dans les communes de Gap et de Tallard avec signalisation à l'attention des personnes en situation de handicap : des bandes podotactiles au niveau des traversées de route.



Espace France Services près de la Mairie avec guichet unique



BUREAUX DE POSTE

GAP

18 Rue Carnot



Bureau accessible : aux clients avec handicap moteur, visuel, auditif. Distributeur de billets accessible 24h/24 aux clients avec handicap moteur ; automates accessibles aux clients avec handicap visuel

13

TALLARD et environs

1 rue Chevalerie



Espace confidentiel accessible aux clients avec handicap moteur


LA SAULCE

Le Bourg



Espace confidentiel accessible aux clients avec handicap moteur

SERVICES D'URGENCE

Appel Urgence handicap auditif		114
Appel Urgence Européen		112
SAMU (<i>assistance médicale d'urgence</i>)		15
POLICE		17
Pompiers		18
Maison médicale de garde de GAP		04 92 52 28 15
Hôpital de GAP		04 92 40 61 61
Service des Urgences		04 92 40 61 20
Centre Anti poison de Marseille		04 91 75 25 25



SERVICES MEDICAUX

GAP

Maison de santé pluridisciplinaire Séliance

5/7 impasse de Bonne 05000 Gap

04 92 52 33 33

<https://www.seliance.net/>

projet maison médicale adaptée rue grenette (septembre 2025)

TALLARD et environs

14

Médecins généralistes

- Cabinet médical La Saulce – 210 avenue Napoléon

05110 La Saulce – 04 65 03 10 15

- Cabinet médical du Val de Durance : 3 rue des Sapins

05130 Tallard - 04 88 26 01 80

Services d'aide à la personne

- AB Hom'Service - Rue du Barry - 05130 Tallard - 04 65 03 08 43

- ADMR Tallard Val Durance – Centre médical La Durance, Les Boulangeons – 05130 Tallard – 07 87 84 04 19

- ALP'AGE

2 boulevard Pierre et Marie Curie 05000 Gap

04 92 24 82 03

8 rue du Barry 05130 Tallard 04 65 03 08 43

Laboratoires d'analyses médicales GAP

- Cerbaliance 83 avenue d'Embrun 04 92 48 49 50

Cours Ladoucette 04 92 51 32 70

6 Rue Roger Sabatier 04 92 52 49 99



PHARMACIES

GAP

Pharmacie de l'Office de Tourisme - 2 pl. Jean Marcellin
04 92 52 01 04

Pharmacie Carnot - 23 rue Carnot
04 92 51 32 93

Pharmacie de la Place aux Herbes - Place aux Herbes
04 92 51 00 83

TALLARD et environs

Pharmacie Bonnet 11 place Commandant Dumont
04 92 54 12 92

Pharmacie de La Saulce Avenue Napoléon – 05110 La Saulce
04 92 54 25 15



Réparation - maintenance de fauteuil roulant

Alpes Matériel Médical

164 boulevard Georges Pompidou 05000 Gap 04 92 43 65 76

Location de matériel pour personnes en situation de handicap

- Districlub médical ZA Tokoro 23 bd d'Orient 05000 Gap
04 92 51 87 64
- Le Carré Médical 70 route des Eyssagnières
04 92 22 31 01
- Pharmacie Place Commandant Dumont – 05130 Tallard
04 92 54 12 92
- Pharmacie de La Saulce Avenue Napoléon 05110 La
Saulce 04 92 54 25 15



MARCHÉS

GAP

Mercredi matin

toute l'année - place de la République

Vendredi après-midi

toute l'année - marché bio - avenue Jean Jaurès

Samedi matin

toute l'année - zone piétonne et place aux Herbes

JARJAYES

Mardi de 18h à 20h en juin, juillet et août - Parc du château

TALLARD

Mardi et vendredi matin toute l'année place Cdt Dumont

Mai : foire aux plants

FOIRES

GAP centre ville

Foire de printemps : 1er lundi du mois de mai

Foire d'été : 2ème lundi du mois d'août en semi nocturne

Foire d'automne : 2ème lundi du mois de novembre

Parc de la Pépinière, salle de la Blache et patinoire Gap-

Foire Expo : mi mai pendant 10 jours





VISITES

GAP

Le centre historique de Gap

C'est au 1er siècle avant J.-C. qu'une garnison de légionnaires romains fonda Vapincum - station défensive située sur la voie romaine "Via Domitia".



17

Grâce à sa position stratégique entre Provence et Dauphiné, celle-ci devint un important centre d'échanges pour le commerce dès le Moyen-âge.

Guerres de religion et incendies par le duc de Savoie en 1692 n'eurent pas raison de la volonté de faire de Gap un carrefour reliant Marseille à Grenoble, qui deviendra le chef-lieu des Hautes-Alpes en 1790.

Napoléon Bonaparte y sera hébergé lors de son retour de l'île d'Elbe en 1815. De ce périple naîtra la route touristique "Route Napoléon".

Document pour la visite du centre historique proposant un itinéraire adapté aux personnes à mobilité réduite disponible au Bureau d'Information Touristique de Gap



Cathédrale Place Saint Arnoux

Édifiée au XIXème siècle, elle est dédiée à Notre-Dame de l'Assomption. Elle a été consacrée en 1895 et classée monument historique en 1906. Elle se situe sur la place Saint Arnoux évêque de Gap au XIème siècle et saint patron du diocèse. Son architecture harmonise les styles roman-provençal et gothique des édifices antérieurs.

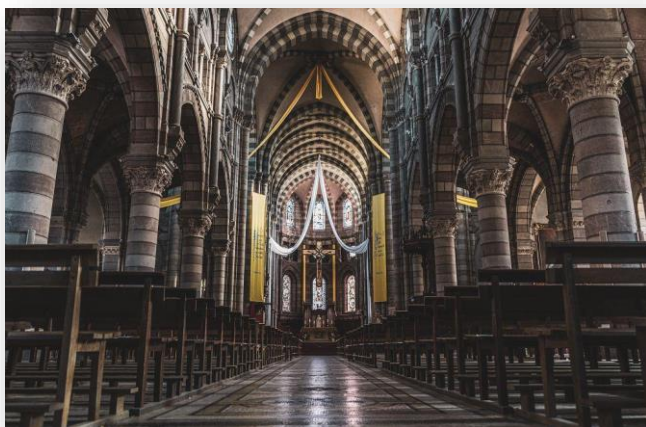
18



Rampe d'accès



2 places de stationnement sur la place Saint-Arnoux et accès PMR





Musée muséum départemental

Musée d'art, histoire et traditions locales

Avenue Maréchal Foch - 04 86 15 30 70

<https://museum.hautes-alpes.fr/>



Tous les espaces d'exposition, sauf la mezzanine, sont accessibles. Des visites commentées ou libres des expositions, des ateliers pour les visiteurs en situation de handicap ou sollicitant un accompagnement spécifique. Pour favoriser les échanges et lutter contre l'isolement, certaines activités s'adressent à un public mixte, personnes handicapées et non-handicapées. Boucle audio à l'accueil du Musée ainsi que dans la salle de conférence.

Le musée dispose également d'une machine à thermogonfler.

<https://museum.hautes-alpes.fr/votre-visite/accessibilite-et-confort-de-visite/>





Cinémathèque d'Images de Montagne

Expositions, réalité virtuelle et salle de cinéma

7 bis rue du Forest d'Entrais 04 92 52 13 87

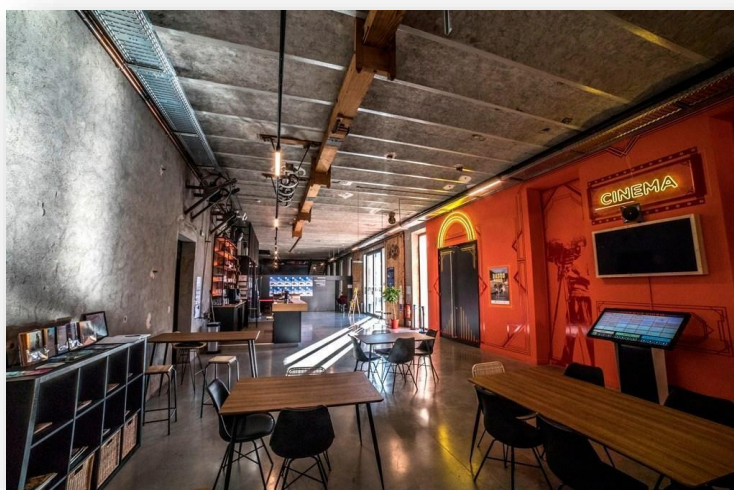
www.cimalpes.fr



Aménagée dans les murs de l'ancienne usine Badin, la Cinémathèque présente l'univers de la montagne au travers de films anciens ou plus récents, documentaires ou fictions, d'une exposition interactive et de films en réalité virtuelle. (Escalade, vol en montgolfière au-dessus des Hautes-Alpes...)

Accessible de plain-pied, accès PMR avec ascenseur + places adaptées pour fauteuils roulants dans la salle de cinéma au RDC + 1 place de parking PMR réservé. Toilettes accessibles

20



Le centre historique de Tallard

Entourée de remparts et de douves jusqu'au XVII^e siècle, la cité dispose d'un hôpital tenu par des religieux. Aujourd'hui, à l'exception des douves, les traces du passé sont encore bien visibles dans le centre historique à l'architecture typique.

Certaines rues peuvent être difficiles d'accès ; le personnel de l'Office de Tourisme les indique sur le plan à l'accueil.

21

L'église Saint-Grégoire

L'église construite entre 1640 et 1644 est classée Monument Historique. Elle est dédiée à Saint Grégoire qui serait mort à Tallard en 404.

Une petite marche pour entrer dans l'édifice mais accessible si la personne est accompagnée.





Le Château de Tallard

Château du XIV^{ème} et XVI^{ème} siècle classé monument historique depuis 1969. Il se compose du logis seigneurial, la partie la plus ancienne du château, du corps de garde et de la chapelle Saint Jean. Ses premières pierres ont été édifiées par les chevaliers de St Jean de Jérusalem (Ordre de Malte) il y a 800 ans. Des travaux de restauration et d'aménagement du monument sont en cours. Esplanade du château et sa table d'orientation accessible depuis le parc de la Garenne.

22

Parcours FALC de la visite du château sur support visioguide



L'itinéraire des villages perchés

De villages en points de vue, vous pourrez sillonner nos routes à la découverte de ces 14 communes autour de la vallée de la Durance. Circuits avec de magnifiques panoramas mêlant nature, culture, agriculture et patrimoine rural : jolies petites églises, lavoirs, fontaines, ruines, maisons anciennes...



L'Aérodrome de Gap-Tallard

<https://www.gap-tallard-vallees.fr/fr/activites/bouger/aerien/>



23

A 2 km du village de Tallard, la diversité des activités proposées combinée à une aérologie exceptionnelle en font un leader dans la pratique des loisirs aériens et un lieu de vol unique au monde, avec une moyenne annuelle de 330 jours « volables » : avion, hélicoptère, planeur, ULM, parapente, simulateur de chute libre....

Aérodrome accessible sans voiture par le chemin de l'aérodrome, carrossable, réservé aux piétons, poussettes, vélos...

Maison de l'Air

700 rue Pierre Latécoère 04 92 54 32 10

<https://www.gap-tallard.com/>

Construite et pensée pour l'accueil des handicapés avec WC adaptés au RDC et un ascenseur pour accéder au Bar/resto Le Looping et sa terrasse panoramique (fermé temporairement en 2023)



Places de parking PMR



AUTRES VISITES ET ACTIVITÉS ADAPTÉES

Maison du Vigneron Place Claude Giraud
05190 Remollon - 07 49 82 58 19



(sauf cave viticole) Un espace dédié à la viticulture des Hautes-Alpes et un espace dégustation-boutique



Visite guidée adaptée aux difficultés sensorielles

24

Maison de l'Eau et des Énergies

(direction Barcelonnette D 900 b)

2100 route du Barrage 05190 Rousset 04 92 54 58 11

Au pied du plus grand barrage d'Europe, découvrez le monde des énergies : espace multimédias, expositions, lectures paysagères, sentier découverte...gratuit, de juillet à septembre



Club nautique alpin Serre Ponçon Embrun et Savines le Lac 04 92 43 00 02 - 06 37 28 62 15

Activités handi voile et hébergements adaptés



RÉPUBLIQUE FRANÇAISE



RÉPUBLIQUE FRANÇAISE



PARCS

GAP

Le Domaine de Charance

Route de l'Audet 05000 Gap 04 92 53 26 79

<https://www.terresdegap.fr/fr/decouvrir/nature/charance/>

25



A 1000 m d'altitude sur les hauteurs de Gap, site naturel exceptionnel offrant un magnifique panorama sur la vallée où se retrouvent tout au long de l'année promeneurs, familles et sportifs. Son jardin en terrasses a été classé jardin remarquable et reflète la richesse de la biodiversité des Hautes-Alpes



Entrée du domaine : stationnement et toilettes adaptées

Parking à côté du Château accessible Tour du lac accessible ; accès au jardin en terrasses uniquement sur l'esplanade du château. Salle d'exposition et toilettes accessibles.

Buvette de juin à septembre à l'entrée du domaine.

Parc de la Pépinière

Avenue Maréchal Foch

A quelques minutes du centre-ville, ce grand parc offre de belles allées ombragées.

Toilettes adaptées



Parc Diocésain Pape François 2 cours Ladoucette

Un lieu paisible au centre-ville où il fait bon lire, se reposer, jouer, pique-niquer

Parc Givaudan Avenue Bernard Givaudan

Espaces jeux pour les enfants espace fitness.

Concerts en été

Toilettes adaptées



Parc Galleron 2-8 rue du Champ de Course

Parcours santé ; voie verte goudronnée de 2 km environ depuis le parc le long de la rivière La Luye

TALLARD

Parc de la Garenne accessible à droite par le chemin du bas le long de l'aire de jeux des enfants

Parc de la Durance aires de pique-nique, circuit-balade accessible au bord de la Durance

CULTURE - LOISIRS



Médiathèque de Gap

137, boulevard Pompidou - 04 92 53 26 73



Accès PMR – Toilettes adaptées



Dispositifs et prêts de livres audio



Handicap auditif : prêt de DVD sous titrés



27



Médiathèque de Tallard

1 rue des Sapins - 04 92 54 11 12



Accès au bâtiment de plain-pied, toilettes adaptés, stationnement PMR



Livres audios, des documents en gros caractères





SALLES DE SPECTACLES

Le Tempo

Bd Pierre et Marie Curie - 05000 GAP

04 92 53 26 80

<https://www.ville-gap.fr/LeTempo>

Salle de concerts, expositions, ateliers musique, danse, arts plastiques



places de stationnement pour les PMR, toilettes adaptées, escalier à plateforme élévatrice dans la salle de spectacle
Ascenseur pour accéder à l'Ecole Municipale d'Arts Plastiques la Pépinière (2^e étage).



Boucle magnétique existante dans la salle de spectacle

28





Théâtre La Passerelle

Bd Pompidou 04 92 52 52 52

<https://www.theatre-la-passerelle.eu/>



Stationnement PMR, toilettes, places réservées en salle, sur certains spectacles signalés par pictogrammes : audiodescription, gilets vibrants, capsules audio FALC ou LSF.

<https://www.theatre-la-passerelle.eu/Accessibilite>

29

Le Quattro Avenue Emile Didier 04 92 53 25 04

<https://www.lequattro.fr/>

Salle de spectacle, concerts, salons



Place PMR sur le parking, rampe d'accès à la salle, toilettes adaptées (indiqué en gros caractères dans le hall), places réservées au premier rang, en configuration fosse : montage d'un podium de 8m x 3m, boucle magnétique à demander à l'accueil



TALLARD

Salle Polyvalente - 1 place Charles De Gaulle



Nombreuses animations : Spectacles, concerts, bals,
04 92 54 10 14



CINEMAS

Cinéma le Palace 63 Rue Carnot <https://cinema-gap.fr/>

09 72 23 13 58 (programmes sur répondeur)



Salles 1, 2 et 6

Cinéma Le Club - Le Centre 7 bis rue du Forest d'Entrais

04 92 52 25 32 <https://www.cinemaslecentre-leclub.fr/>



ACTIVITES SPORTIVES



Piscines

Stade Nautique

Avenue de Traunstein 04 92 51 14 99

<https://www.ville-gap.fr/stade-nautique-de-fontreyne>



Accès à un public en situation de handicap moteur, un ascenseur, appareils de mise à l'eau



Piscine de la République

Place de la République 04 92 51 22 67

<https://www.ville-gap.fr/piscine-de-la-republique>



une plateforme d'escalier menant au bassin appareils de mise à l'eau



31

TALLARD



Piscine de plein air - quartier le Chêne
Accès direct à la plage de la piscine
04 92 54 15 07 / 04 92 54 10 14

Club cercle des Nageurs de Gap

Chemin des Matins Calmes 09 79 08 66 98

<https://www.cn-gap.fr/>

Section Handisport - cours de natation, siège de mise à l'eau.





Patinoire- Stade de Glace Alp'Arena

Bd Pierre et Marie Curie 04 92 53 26 90

<https://www.ville-gap.fr/alp-arena>



Accès, stationnement,
toilettes adaptées



Auditif (boucle
magnétique...)



32



Gymnases



Gymnase Lafaille avenue Commandant Dumont

Ascenseur, toilettes, parking, accès aux terrains de jeux et aux tribunes

Gymnase du Cosec - Avenue de Traunstein

installations de plain-pied, pente d'accès à la salle de sports collectifs, parking, toilettes

Piste d'athlétisme



Stade municipal Avenue Jean Jaures

Possibilité de pratique avec fauteuil (accès par rue du stade, accès au stade , une rampe permet d'assister aux rencontres de foot ou manif d'athlétisme)



Randonnée



La Maison de Céüse à Sigoyer

mise à disposition d'une joëlette pour PMR

04 92 46 88 60

Sauvageons en association avec Les Modestes

Sorties nature en joëlette 06 17 34 56 94



33

Sports d'hiver

Station de Gap-

Bayard - Col Bayard

RN 85 04 92 50 16 83

<http://www.gap-bayard.com/>

A 7 km de Gap à 1240 m d'altitude, la station de Gap-Bayard s'étend sur un vaste plateau de pâturages et de forêts dans un écrin de

montagnes. Elle offre une multitude d'activités en toutes saisons Golf, randonnée, VTT ; espace Nordique - ski de fond, raquettes...



En hiver : 2 luges pulkas mises à disposition gratuitement.

Événement :

Neige pour tous ! Manifestation à la journée, ouverte à tous les publics : adultes et enfants, personnes en situation de handicap mental, psychique, physique, sensoriel et personnes valides.

Sports aériens

Aérodrome Gap Tallard

Soufflerie On'Air – 06 89 95 33 23

<http://www.onairsoufflerie.com/>

Vol indoor accessible aux personnes à mobilité réduite ou présentant un handicap physique ou moteur.



34



CERPS - Parachutisme 04 92 54 02 39

<https://www.parachutismegap.fr/>

Saut en tandem adapté aux personnes à mobilité réduite.



**Guide des activités du
Comité Départemental Handisport Hautes-Alpes
disponible à la demande**



HÉBERGEMENT

GAP et environs

<https://www.terresdegap.fr/fr/sejourner/dormir/>



Adonis – Gapotel***

18 Avenue Emile Didier 05000 Gap - 04 92 45 52 94

Stationnement PMR devant l'hôtel, ascenseur (80cm de large) pour accéder aux deux chambres PMR (mises en place en partenariat avec l'APF), rampe pour accéder à la terrasse extérieure de l'hôtel, table rehaussée au restaurant, banque d'accueil à hauteur PMR à la réception

35



Logis Havvah Hôtel Gap***

8 avenue de Provence 05000 Gap 04 92 52 17 57

Chambres doubles accessibles



Mon Hôtel à Gap***

Place Frédéric Euzières 05000 Gap
04 92 51 04 13

2 chambres PMR

Boucle magnétique



Hôtellerie les Olivades ***

Route de Malcombe 05000 Gap 04 92 52 66 80



Avantici *** 5 chemin des matins calmes - 05000 Gap –
04 92 51 57 82

Place de parking réservée PMR, 3 Chambres PMR, le WC commun accessible PMR, salle PDJ et terrasse également, salle petit-déjeuner et hall équipés de signaux visuels pour l'alarme incendie



Hôtel Ibis***

5/7 Boulevard Pompidou - 05000 Gap 04 92 53 57 57

3 chambres adaptées



B&B ** 13 rue Belle Aureille Zac Micropolis
05000 Gap 04 92 50 06 50

Chambres adaptées pour l'accueil des personnes à mobilité réduite. Possibilité de réservation de votre chambre PMR directement en ligne sur le site internet ou en prenant contact directement l'hôtel.



Nestor Hôtel **

11 rue de Belle Aureille 05000 Gap- 06 98 73 46 12

Hôtel et restaurant accessibles aux personnes à mobilité réduite, 2 chambres de plain-pied équipées de douches à l'italienne accessibles en fauteuils, sièges et poignées de maintien dans la douche et les wc ; plaques au sol à chaque changement de palier d'étage. Numéros de chambre écrits en volume sur la porte. Signal d'alarme incendie sonore ou visuel avec gros flash lumineux.



Foyer des jeunes travailleurs

73 Boulevard Pompidou 05000 Gap - 04 92 40 24 00

Deux places de stationnement PMR ; rampe d'accès ;
toilettes adaptées au rez de chaussée
Marquage de marches texturé sur l'escalier d'accès principal



Hôtel Azur 05000 La Freissinouse 04 92 57 81 30

37



Hôtel le Cap - 6 rue Charles Nungesser 04 92 54 05 05

Réception, salles de petits-déjeuners et de séminaire de plain-pied, jardin de l'hôtel, plage de la piscine accessible depuis les chambres PMR ou depuis le hall,

Toilettes de la réception adaptées avec barre de renfort
3 chambres PMR (2 studios avec lits doubles et une chambre confort double) avec aménagement de l'espace et salles de bain adaptées (barre de renfort, douche à l'italienne adaptées)

Place de stationnement pour personne à mobilité réduite



Hôtel le Mas d'Estello ***

612 avenue de l'Aérodrome 05130 Tallard 04 92 54 13 22

1 chambre PMR toute équipée WC/Douche Restaurant/Bar,
accès terrasse & piscine au RDC, toilettes adaptées

MEUBLÉS DE TOURISME

GAP

Gîte “Chez ma grand-mère”

Route de Chaudefeuille

Florence Ailhaud 06 85 89 94 98

<https://www.petite-maison-gap.com/>

Portes et salle de bain adaptées

38

Gîtes de France des Hautes-Alpes

1 place du Champsaur

04 92 52 52 92

Plusieurs gîtes maqués Tourisme & Handicap sur le département.



 RÉPUBLIQUE FRANÇAISE

<https://www.gites-de-france-hautes-alpes.com/tourisme-et-handicap.html>



RESTAURANTS

GAP

Ethic Lunch

Place aux herbes 04 92 46 21 98



Rampe d'accès sur demande ; toilettes adaptées

La Petite Marmite



79 rue Carnot 04 92 51 14 20

Le Bistrok Gap

8 avenue de Provence 04 92 54 17 57



Accès de plain-pied ; toilettes adaptées

Le Pasturier

Rue Pérolière et La Placette

04 92 53 69 29 / 06 06 40 29 92



Accès de plain-pied par La Placette ; toilettes adaptées.

Le Tilt

18 boulevard de la Libération 04 92 55 98 53



Accès de plain-pied ; toilettes adaptées

Cafétéria Flunch

ZA des Fauvins - Centre commercial Leclerc 04 92 53 54 38



Accès plain-pied, toilettes adaptées

pictogrammes, documents faciles à comprendre

Lait Thym Sel

66, Boulevard Pompidou 04 13 38 54 17



Accessible aux PMR, toilettes adaptées et rampe pour l'entrée. L'équipe se tient à la disposition pour expliquer aux clients les plats proposés au menu.



RESTAURANTS

TALLARD et environs

40

Le D Z Rue Charles Nungesser Aéroport 05130 Tallard
04 92 46 10 54



De plain-pied, terrasse accessible.

Le Jump 700 rue Pierre Latécoère 05130 Tallard
04 92 55 44 56



Restaurant de plain-pied avec terrasse panoramique à l'étage - Accessibles aux PMR par ascenseur, toilettes adaptées en RDC

Le Petit Marseillais,
21 place Commandant Dumont, 05130 Tallard
04 92 54 13 34



Restaurant de plain-pied, terrasse accessible et toilettes adaptées

Auberge de Pelleautier
83 rue de la mairie 05000 Pelleautier
04 92 57 92 65

ASSOCIATIONS LOCALES POUR LES PERSONNES EN SITUATION DE HANDICAP



APF FRANCE HANDICAP

7A Boulevard Général Charles De Gaulle 05000 Gap
04 92 51 68 71 <http://apf05.blogs.apf.asso.fr/>

APF France handicap est la plus importante organisation française de défense et de représentation des personnes en situation de handicap et de leurs proches.

41

COMITÉ DÉPARTEMENTAL SPORT ADAPTÉ DES HAUTES-ALPES

7 Rue Bayard 05000 Gap
06 98 97 05 00 / 06 45 93 15 17
<http://www.cdasa05.fr/>

Permettre à toute personne en situation de handicap mental et/ou psychique, de pratiquer la discipline sportive de son choix



COMITÉ DÉPARTEMENTAL HANDISPORT DES HAUTES-ALPES

150 boulevard Georges Pompidou 05000 Gap
06 49 09 06 90

Pratique des activités physiques et sportives spécifiques aux handicapés physiques ou sensoriels.

ASSOCIATION APSAS (Activité Physique et Santé dans les Alpes du Sud)
06 08 34 76 39 : pedaccini.regis@orange.fr

Créée en 2011 par des médecins du CHICAS de Gap et une professionnelle de l'activité physique adaptée travaillant au centre de rééducation de Turriers. Le but : proposer une randonnée pédestre (ou raquette, l'hiver) par semaine à des personnes avançant en âge, atteintes d'ALD ou de handicaps acquis ou innés. Deux fois par an, des séjours de trois jours et deux nuits sont proposés : résidence en gîte et randonnées organisées dans le périmètre et encadrées par une accompagnatrice en moyenne montagne professionnelle. Tout ceci a un impact sur la santé physique ainsi que sur le moral en permettant de créer des liens.

42

COLLECTIF AILURUS 05
collectifailurus05.org - 06 44 81 93 64

Pratique du chant et de la musique en ateliers et en concerts



ALPES REGARDS 05

Les Terrasses du Soleil, Rue du Rochasson 05200 Embrun
07 49 30 40 58

<https://www.alpesregards05.org/>

Aide, représentation, information, activités à l'attention des déficients visuels du département des Hautes-Alpes.



LE MONDE DES SOURDS POUR TOUS

19 Rue de France 05000 Gap 06 52 17 68 76

<https://www.assolsf05.fr/>

Rencontres entre signeurs pour pratiquer leur langue et des ateliers pour des personnes désireuses d'apprendre la Langue des Signes.



ADSEA 05 72 Route des Eyssagnières 05000 Gap
04 92 51 27 20

<https://www.adsea05.fr/>

L'ADSEA 05 gère et coordonne des services pour les personnes en situation de handicap ou ayant besoin d'un appui particulier. Institut médico éducatif et foyer de vie enfants, ados et adultes

MAISON DÉPARTEMENTALE DE L'AUTONOMIE

29 bis avenue Commandant Dumont 05000 Gap

04 86 15 31 50

<https://mda.hautes-alpes.fr/>

ACCUEIL ET HÉBERGEMENT

FOYER ALBERT BOREL

75, route des Eyssagnières 05000 GAP 04 92 40 75 00

foyer.gap@apf.asso.fr

Hébergement spécialisé durable ou temporaire en structure ou en appartements

UNAPEI ALPES PROVENCE

Site de Gap - Quartier Villarobert

04 92 40 23 00

Site de Tallard

340 chemin du Riou Pierroux 05130 TALLARD

04 92 54 08 60



Accueil handicap mental et moteur



Crédit photos

Office de Tourisme TDG Evan Rastovac /
Marine Viau / Emilie Bordiga / Annabelle Duval
Ville de Gap / Ville de Tallard / On'Air Soufflerie
Agence Kros - R.Fabrègue/OT TDG