

Ce que vous allez aimer

La ferme de Rouyon

Difficile d'imaginer un endroit plus isolé. Pourtant une famille de paysans vivait ici il n'y a pas si longtemps. En approchant les ruines de la ferme de Rouyon, imaginez-vous habiter cet endroit presque coupé du monde, toute l'année... et toute la vie.



Le panorama sur la vallée de la Volane

C'est sans doute un des plus jolis points de vue sur la Vallée de la Volane : merveilleuses cévennes d'Ardèche avec ses volcans, son agriculture en terrasses et ses rivières sauvages. Prenez le temps d'admirer le panorama et d'observer les rapaces qui habitent les lieux.



Rafraîchissement dans l'eau claire de la Volane

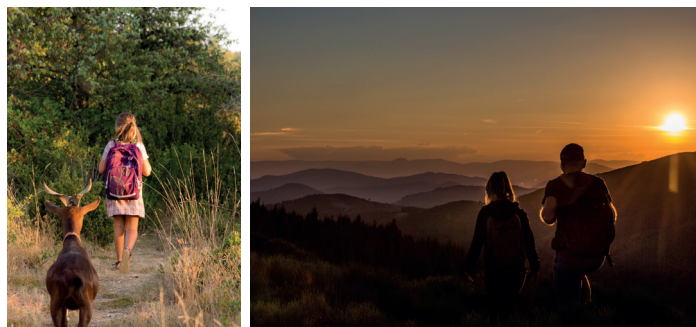
C'est la récompense de cette randonnée sportive : la Volane, une des plus jolies rivières d'Ardèche. Petite pause, allongé au bord de l'eau ? Rafraîchissement bien mérité ? Quelques minutes de contemplation ? A vous de choisir...



LES RANDOS «ARDÈCHE SECRÈTE»

SONT EN LIGNE SUR

www.aubenas-vals.com/rando



Renseignements
Office de tourisme - 04 75 89 02 03
www.aubenas-vals.com
Communauté de communes du
Bassin d'Aubenas - 04 75 94 61 12

LA FERME DE ROUYON

Difficulté : ★★★★★

4h00

9,8 km

+520m

LAVIOLLE

Soyez prudents et respectez les lieux

Afin de respecter les lieux

- ▶ Tenez votre chien en laisse (et ramassez ses déjections).
- ▶ Respectez la propriété privée : ne vous écartez pas du sentier balisé.
- ▶ Ne cueillez aucun fruit cultivé, ni même de châtaignes au sol.
- ▶ Respectez la nature, ramenez vos déchets.
- ▶ Pensez à refermer les barrières derrière vous, les éleveurs vous remercieront.
- ▶ Les feux sont strictement interdits, la végétation méditerranéenne y est très sensible.

Pour votre sécurité

- ▶ Ne surestimez pas votre condition physique.
- ▶ Consultez la météo avant de partir.
- ▶ Portez de bonnes chaussures et emportez de l'eau.
- ▶ Partez accompagnés d'un guide ou d'une carte à jour.

Numéro d'urgence - Emergency number : 18 ou 112

Votre randonnée pas à pas



Laviolle - 680 m

Départ du panneau "INFO RANDO", face à l'église.

Dos au panneau "INFO RANDO", descendre les escaliers puis le sentier caladé (pavé) le long du ruisseau jusqu'à la route, au niveau de l'ancien moulinage. La suivre à droite, franchir le pont, traverser un bois de conifères (Douglas) et 300m après remonter le sentier à droite, bordé de murs jusqu'au hameau du Villaret.



1 Le Villaret - 660 m

Suivre « Aubert »

Traverser le hameau en passant devant le lavoir, franchir le pont et, au bout de la route, grimper par le sentier caladé dans la châtaigneraie puis les landes. Continuer à monter dans les châtaigniers et les chênes Sessile (ou Rouvre). Après avoir franchi le ruisseau et être passé sous les hêtres (fayards), le sentier bascule en versant sud où il forme une vire dans les escarpements, soutenu par de hauts murs en pierre sèche. S'engager avec prudence et ne pas s'écarter du sentier et observer le silence pour les oiseaux nicheurs ! S'étendent devant vous, la vallée de la Volane, le plateau du Coiron et par temps clair, le Mont Ventoux et les Alpes. Poursuivre jusqu'à la ferme de Rouyon, dont il ne reste que des vestiges. La contourner et descendre par le chemin forestier qui serpente dans les Douglas (jeunes pousses à l'odeur de citronnelle) jusqu'à la piste au niveau du captage d'eau. La longue descente jusqu'au hameau d'Aubert s'effectue par cette piste en lacets.

2 Passage au point culminant - 960m



3 Aubert - 675 m

Suivre « Le Villaret Bas »

Quitter la piste pour le petit sentier bâti qui plonge sur la gauche. Une vue splendide sur la vallée de la Volane s'offre à vous. Le sentier traverse bois et ruisseau avant de longer la Volane, offrant quelques belles invitations à la baignade. Suivre le sentier jusqu'au hameau du Villaret. A la route, la descendre pour rejoindre le carrefour « Le Villaret bas ».



4 Le Villaret Bas - 650 m

Remonter la ruelle pour rejoindre « Le Villaret haut ».



1 Le Villaret - 660 m

Suivre le chemin retour en direction de Laviolle.

ATTENTION !
Un passage vertigineux magnifique nécessite de la prudence.
Cet itinéraire évolue en foliole. Outre l'exposition au risque de chute, la fréquentation de ce milieu sensible par l'homme doit se pratiquer dans le plus strict respect afin de ne pas déranger les oiseaux nicheurs.

