

Ce que vous allez aimer

L'église romane de Vinezac

Arrêtez-vous devant cette église romane et admirez ce lieu de quiétude. Elle a été reconstruite au XII^{ème} siècle et a été modifiée au fil du temps. Son intérieur, vault, lui aussi, le détour, alors ouvrez les yeux et découvrez les petits détails qui renferment ce lieu... Le calme et la sérénité qui s'y dégagent et sont propices à la déconnexion, pourquoi s'en passer ?



Les paysages dessinés par les vignes

Le village connaît une tradition viticole millénaire (et son nom en dit long). Alors, pendant votre balade, prenez le temps de contempler les paysages façonnés par les vignes qui s'étalent à perte de vue, c'est un réel plaisir pour les yeux qui vous attend !



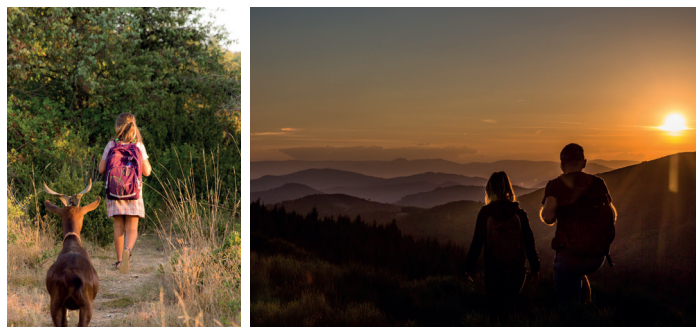
Vieux village fortifié de Vinezac

Flânez dans les ruelles médiévales du village. Elles racontent l'histoire des lieux... Prêtez attention aux noms des rues qui reflètent les caractéristiques de celles-ci. Vous tomberez sous le charme de ce petit village d'Ardèche méridionale.



LES RANDOS «ARDÈCHE SECRÈTE» SONT EN LIGNE SUR

www.aubenas-vals.com/rando



Renseignements
Office de tourisme - 04 75 89 02 03
www.aubenas-vals.com
Communauté de communes du
Bassin d'Aubenas - 04 75 94 61 12

LES HAMEAUX DE VINEZAC

Difficulté : ★★☆☆☆

3h

9,9 km

+310m

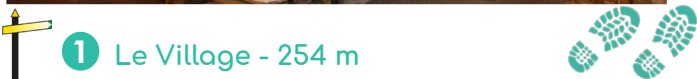
VINEZAC

Votre randonnée pas à pas



Vinezac - 254 m

Départ du parking de l'EHPAD du Chalendas, rue du bourg. Un panneau INFO RANDO est implanté à l'angle nord de la place. S'échapper de cette dernière par le nord en suivant la rue du Bourg sur 50 m pour rejoindre le poteau randonnée « Le Village ».



1 Le Village - 254 m

Suivre la place de l'église

Poursuivre tout droit en direction de « Le Fez » et monter tout de suite à gauche sur la place de l'église. Au fond, suivre la rue du Chantou (et le balisage) qui débouche sur la place de la mairie. Longer la mairie puis la cour de l'école et traverser la route principale pour descendre la route du Fez sur 100 m pour rejoindre le poteau de carrefour.



2 Le Fez - 252 m

Suivre Le Tinal

Prendre le sentier qui plonge à droite en direction de « Le Tinal ». Passer devant la maison et remonter le sentier qui longe les vignes puis, dans son parcours à travers les collines, coupe deux fois une route. Plus loin il débouche sur une piste qui rejoint à gauche une troisième route. La suivre à droite jusqu'au bout puis poursuivre sur le chemin qui la prolonge et atteint en lacet le hameau des Crozes. Poursuivre sur la route et prendre à droite deux fois. La route passe le creux d'un vallon et dans la montée, prendre la piste à gauche pour atteindre le poteau « Le Tinal ».



3 Le Tinal - 253 m

Suivre Merzelet

Vous avez la possibilité de raccourcir la boucle en prenant à gauche la direction de « Les Crozes ». Sinon, descendre à droite en direction de « Merzelet » et des serres horticoles. Franchir le pont et longer les serres avant de remonter en crête. Prendre à gauche la piste qui se transforme en route. Rester sur la route principale sur 600 m et juste après un grand virage à droite, bifurquer à gauche sur le chemin du Four à Chaux. Le suivre sur 300 m et traverser à droite l'olivieraie puis la RD 103 pour remonter le chemin bordé d'une haie. Plus haut, prendre à gauche le chemin bordé de murets et d'oliviers. Il se poursuit à couvert des pins maritimes jusqu'au hameau du « Merzelet ».



0.1 km

0.5 km



2.6 km



4 Merzelet - 398 m

Suivre Merzelet Ouest

Au poteau, prendre le chemin puis la route qui longe le bas des maisons en direction du carrefour « Merzelet ouest ».



5 Merzelet Ouest - 388 m

Suivre Les Crozes

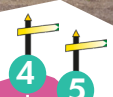
Emprunter le chemin qui plonge en direction de « Les Crozes ». A la route la suivre quelques dizaines de mètres puis dans le virage en épingle, la quitter à gauche pour le sentier qui descend en sous-bois. De nouveau à la route, continuer jusqu'à la Vernade par l'impasse de Coudouysse, traverser la RD 103 pour suivre la direction de Vinezac. 70 m après le carrefour, prendre à gauche le chemin des Pradaux et poursuivre sur un chemin de terre toujours tout droit à chaque intersection. Contourner l'angle de la parcelle viticole et remonter par deux raidillons successifs jusqu'au carrefour « Les Crozes ».



6 Les Crozes - 263 m

Suivre Les Crozes

Prendre à droite, direction « Le Fez » puis encore la route de droite. Au bout du pré, prendre la route de La Fontaine à gauche, poursuivre entre les maisons puis tout droit sur le chemin de terre jusqu'au hameau de Lembras. Descendre à gauche entre les vignes puis prendre à droite le chemin qui longe le hameau de Vianès et son moulin à huile. Au carrefour des routes, prendre à gauche puis tout de suite à droite, le chemin de terre qui plus loin est goudronné. Au carrefour suivant, prendre la route à droite qui vous ramène à « Le Fez ».



5.5 km

5.3 km

