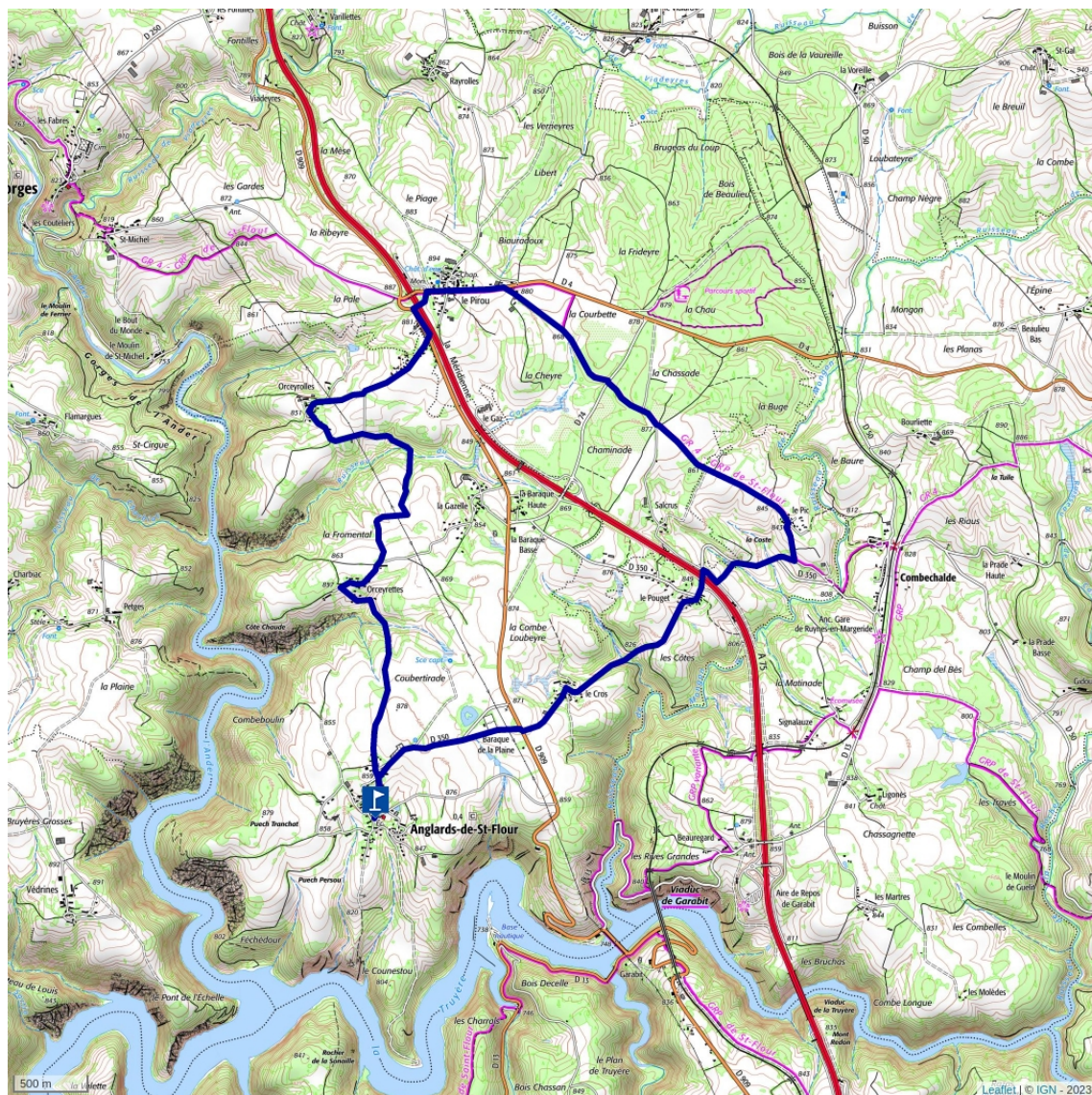


Randonnée La Fromentale - Anglards de Saint-Flour



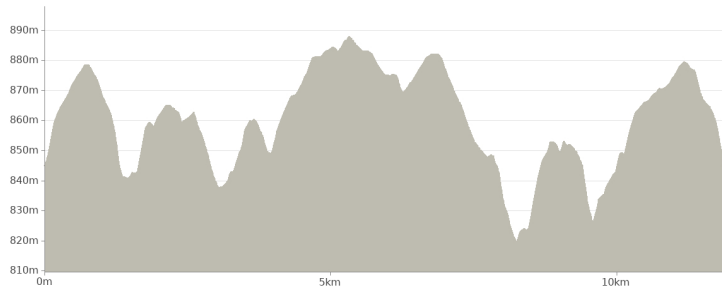
Saint-Flour communauté,
Pôle de pleine nature
Tél. 04 71 60 22 50
www.pays-saint-flour.fr/

-  **Départ : Salle polyvalente Anglards-de-Saint-Flour**
-  **3h30**
-  **12 km**
-  **220 m**
-  **Boucle**
-  **Jaune**

LES + RANDO

De très belles vues sur les gorges de la Truyère et le viaduc de Garabit.

A pied ou à VTT, une balade facile à la confluence de l'Ander et de la Truyère, qui sculptent de leurs méandres les flancs de la Planèze. Au détour du chemin, de beaux points de vue s'ouvrent sur les gorges de la Truyère et le viaduc de Garabit.



**SIGNALER
UN PROBLÈME**
sentinelles.sportsdenature.fr



SUIVRE LE BALISAGE



Continuer tout droit



Tourner à gauche



Tourner à droite



Mauvaise direction

www.meteofrance.com
08 99 71 02 15

URGENCES :

15

17

18

112

SAMU POLICE POMPIERS

NUMERO D'URGENCES EUROPEEN

PÉRIODES D'ACCESSIBILITÉ : Toute l'année.

TOPOGUIDE :

BALISAGE : Jaune

NATURE DU TERRAIN : Revêtement dur (goudron, ciment, plancher) - Non adapté aux poussettes

Attention : cette randonnée est en grande partie sur route goudronnée.

Départ : salle polyvalente d'Anglards-de-Saint-Flour.

1- Monter en direction du village ; tourner à droite. A gauche, un hors-circuit mène à un point de vue sur les gorges de la Truyère et le viaduc de Garabit.

2- Plus loin, prendre à gauche et rejoindre Orceyrettes.

Virer à droite. Face à la dernière bâtisse, emprunter une route à gauche. Vue sur les monts du Cantal et la Margeride.

3- Ignorer plusieurs embranchements de part et d'autre pour atteindre Orceyrolles, que l'on traverse par la droite. A la fourche en sortie, continuer en face. Avant le stop, poursuivre à gauche sur un chemin ; traverser la route (prudence). Passer sous le pont autoroutier.

4- Se diriger à droite et traverser Le Pirou par la route principale. Vue sur la Margeride. Devant la dernière maison, prendre un chemin à droite ; continuer tout droit jusqu'à une intersection. Prolonger en direction de Salcrus ; dans un virage, poursuivre en face par une piste sableuse et descendre au hameau de Pic. Tourner à droite.

5- Au carrefour, prendre à droite, puis tout droit. Devant une carrière, monter un chemin. Tourner à droite et franchir le pont autoroutier pour arriver au Pouget.

6- Traverser le village tout droit en passant devant le four à pain, puis contourner une ferme par la droite. Gagner Le Cros. Suivre à gauche le chemin goudronné.

7- Traverser la D 909 et continuer en face le long du terrain de sport. Prolonger sur la route et rejoindre Anglards-de-Saint-Flour.

