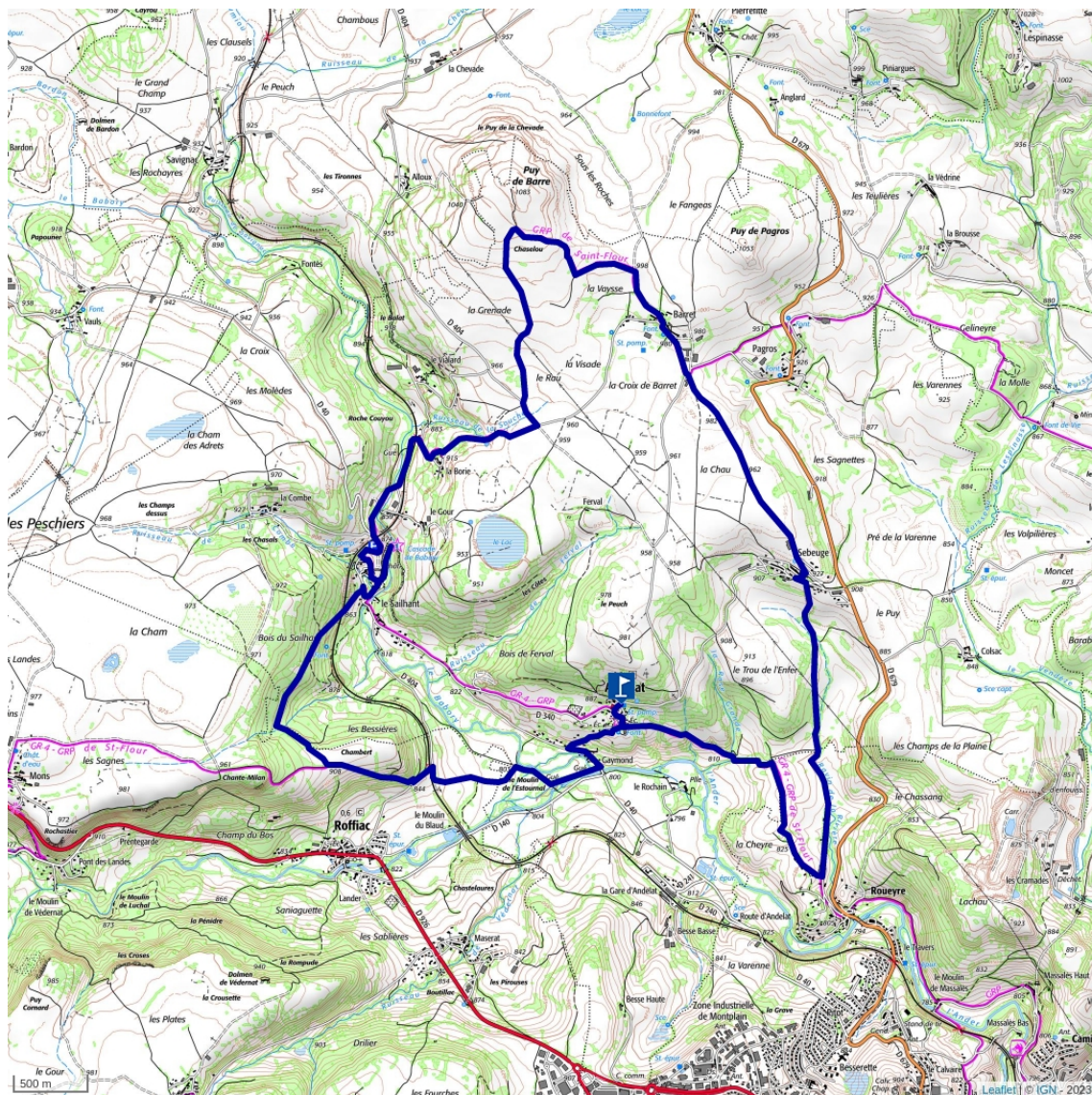


## Randonnée Le Sailhant



Saint-Flour communauté,  
Pôle de pleine nature  
Tél. 04 71 60 22 50  
[www.pays-saint-flour.fr/](http://www.pays-saint-flour.fr/)

 **Départ : Place de la Mairie Andelat**

 **5h30**

 **16.6 km**

 **464 m**

 **Boucle**

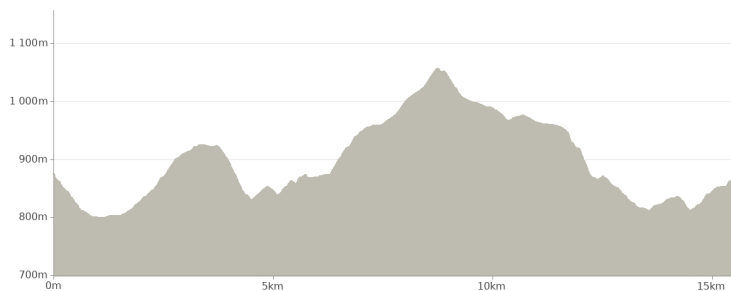
 **Vert**

### LES + RANDO

A découvrir :  
l'incontournable site du  
château et cascade du  
Sailhant

L'église d'Andelat, le féerique château du Sailhant, la cascade de Babory et des panoramas exceptionnels du puy de Barre, des Monts du Cantal et du Cézallier sont les temps forts de cette balade que l'on peut parcourir agréablement à pied ou à VTT.



SUIVRE LE BALISAGE



Continuer tout droit



Tourner à gauche



Tourner à droite



Mauvaise direction

[www.meteofrance.com](http://www.meteofrance.com)  
08 99 71 02 15

URGENCES :

15

17

18

112

SAMU POLICE POMPIERS

NUMERO D'URGENCES  
EUROPEEN



**SIGNALER  
UN PROBLÈME**  
[sentinelles.sportsdenature.fr](http://sentinelles.sportsdenature.fr)





**PÉRIODES D'ACCESSIBILITÉ :** Toute l'année.  
**RÉFÉRENCE CARTOGRAPHIQUE :** TOP 25 IGN - 2535 ST FLOUR MURAT

**TOPOGUIDE :**

**PASSAGES DÉLICATS :** EN VTT : 2H00, niveau difficile Difficultés : montée physique entre 4 et 5. Descente chaotique, difficile entre 7 et 8, Portage sur 200 m avant 8.

**BALISAGE :** Vert

**NATURE DU TERRAIN :** Terre - Non adapté aux poussettes



Départ : Andelat, place de la Mairie, en haut du village. Descendre devant la mairie et se diriger vers l'église. Au monument aux morts, continuer à descendre. Au bas du village, se diriger à gauche.

1-Avant le pont, prendre à droite, traverser sur un gué et continuer en face.  
Tourner à droite sur un chemin caillouteux ; au carrefour, après les ruines du moulin de l'Estournal, virer à gauche. Continuer jusqu'à la ligne SNCF. Vue sur le viaduc de Bland.

2-Traverser la voie ferrée ; 150 m plus loin, monter à droite. Vue sur la tour et l'église de Roffiac. 200 m après la fin du bitume, prendre à droite ; au carrefour, poursuivre tout droit et descendre au Sailhant. Vue sur le château du Sailhant.

3-Emprunter la route à droite, et rapidement à gauche par un raccourci pour rejoindre une place (croix). Se diriger vers le château, puis vers la cascade de Babory. Revenir sur ses pas et prendre à droite ; traverser le hameau et continuer sur la route à droite. Au carrefour, descendre la D404 ; la suivre jusqu'au passage à niveau.

4-Traverser la voie ferrée et monter à La Borie ; prendre à gauche sous les premières maisons. Au carrefour, sur le plateau, tourner à gauche, puis continuer à monter par la droite. Vue sur les monts du Cantal.

5-Dans un virage, descendre légèrement à droite. Hors circuit, vers le panorama du puy de Barre : vue sur les monts du Cézalier, la Planèze de Saint-Flour, les monts du Cantal, la Margeride.  
Au deuxième embranchement, poursuivre à gauche ; au carrefour en «T», prendre à droite vers Barret que l'on traverse tout droit.

6-Dans un virage, emprunter la piste la plus à gauche, menant à Sebeuge. Vue sur Saint-Flour.

7-A l'entrée du hameau, prendre à droite, puis un chemin à gauche. L'itinéraire devient sentier au passage d'un talweg.

8-Retrouver un chemin en face, passer sous le boviduc. A Roueyre, tourner à droite et passer sous le pont. Au carrefour, tourner à gauche et rejoindre Andelat.