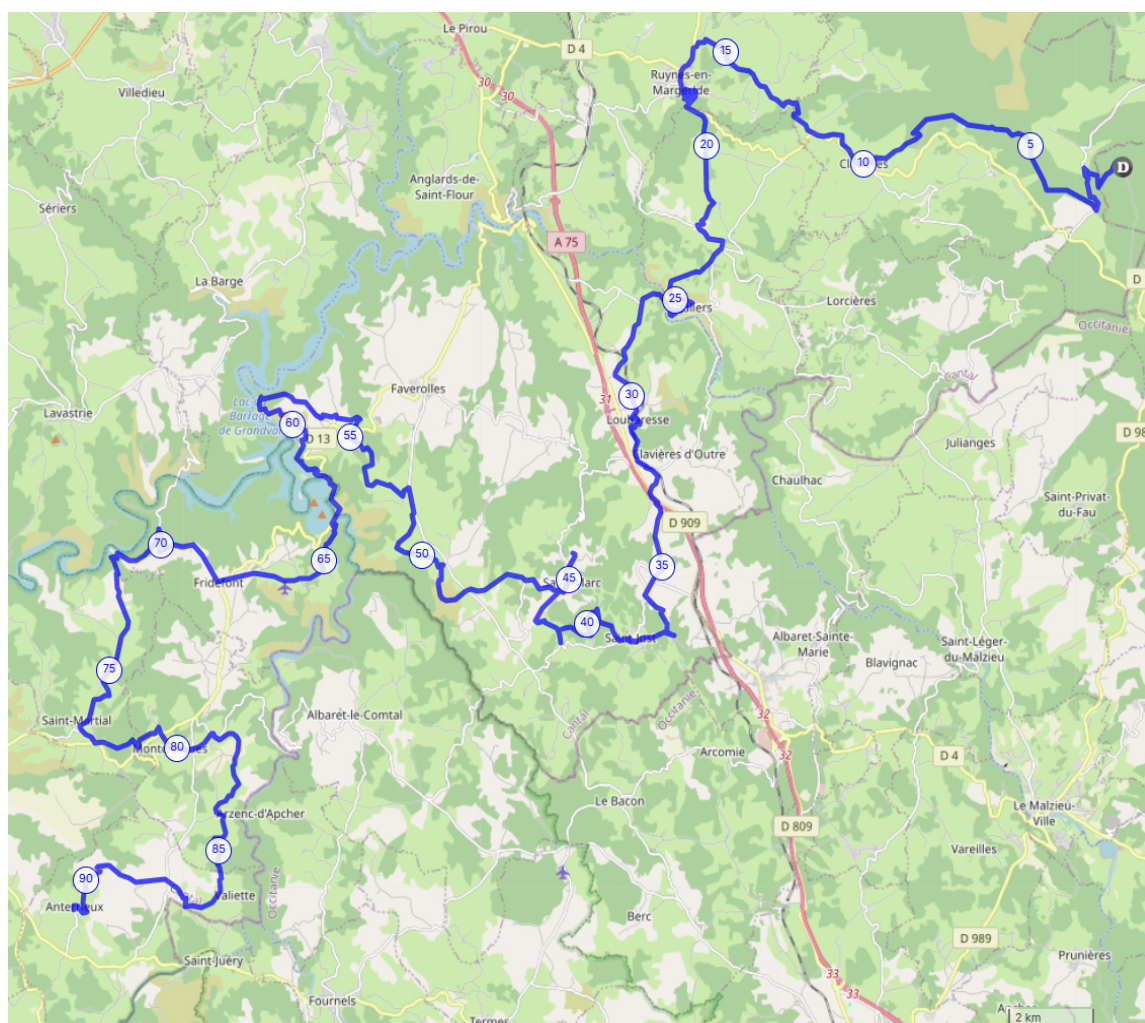


Sentier des Maquisards

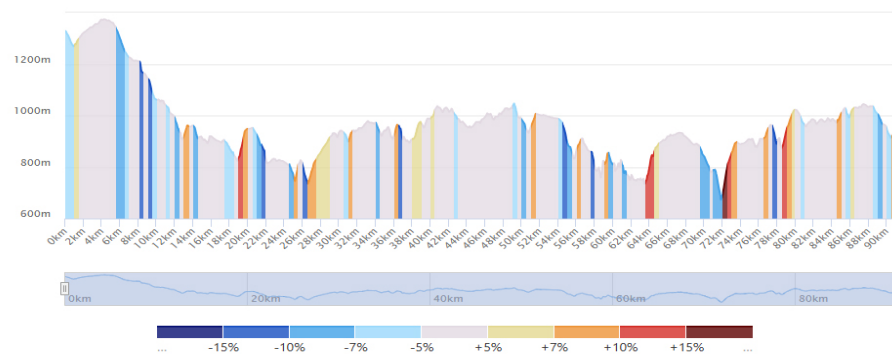
Saint-Flour communauté,
Pôle de pleine nature
Tél. **04 71 60 22 50**
www.pays-saint-flour.fr



-  **Départ : Le Mont Mouchet**
-  **95 km**
-  **Aller / Itinérance**
-  **Flèche beige et vert**
- 

En 4/5 jours
En 1944, face à l'avancée
des troupes allemandes, le
maquis du Mont-Mouchet
est évacué.
Le sentier des maquisards
conte l'histoire du repli des
résistants vers le réduit de
la Truyère.

Dénivellation



**SIGNALER
UN PROBLÈME**
sentinelles.sportsdenature.fr



**Suivre le
balisage
spécifique**



www.meteofrance.com
08 99 71 02 15

URGENCES :

15	17	18	112
SAMU	POLICE	POMPIERS	NUMERO D'URGENCES EUROPEEN

PÉRIODES D'ACCESSIBILITÉ : Toute l'année. Sous réserve de conditions météo favorables.

BALISAGE : Flèche beige et vert

*Conditions d'accueil des animaux : Chien non conseillé sur le parcours en raison de la présence de troupeau.

En 1944, face à l'avancée des troupes allemandes, le maquis du Mont-Mouchet est évacué. Le sentier des maquisards conte l'histoire du repli des résistants vers le réduit de la Truyère. Un réduit étant une zone « refuge » pour les résistants, difficile d'accès et en capacité d'accueillir des hommes et des armes.

Ce sentier de randonnée de 95 km traverse les paysages somptueux de la Truyère. Ce parcours mémoriel, initié par l'association du musée de la résistance d'Anterrieux a fait l'objet d'une collaboration sur plusieurs années de nombreux acteurs sensibles à cette transmission avec l'accompagnement de Saint-Flour communauté.

Ce parcours relie le Mont Mouchet en Haute-Loire et les communes de Clavières, Ruynes-en-Margeride, Chaliers, Lorcières, Val d'Arcomie, Fridefont, Saint-Martial, Maurines et Anterrieux. 10 totems jalonnent le sentier, expliquant les faits qui se sont déroulés dans chaque commune, grâce à la contribution des historiens Pascal et Daisy Chabaud.

Il existe une variante par Lorcières.

Le travail mémoriel étant achevé, avec le balisage en place et l'installation des totems finalisée courant juin 2025, la prochaine étape consiste à travailler sur la partie touristique pour envisager une itinérance en randonnées sur plusieurs jours.

Le circuit est possible en VTT mais pas en vélo de route, ni VTC.

